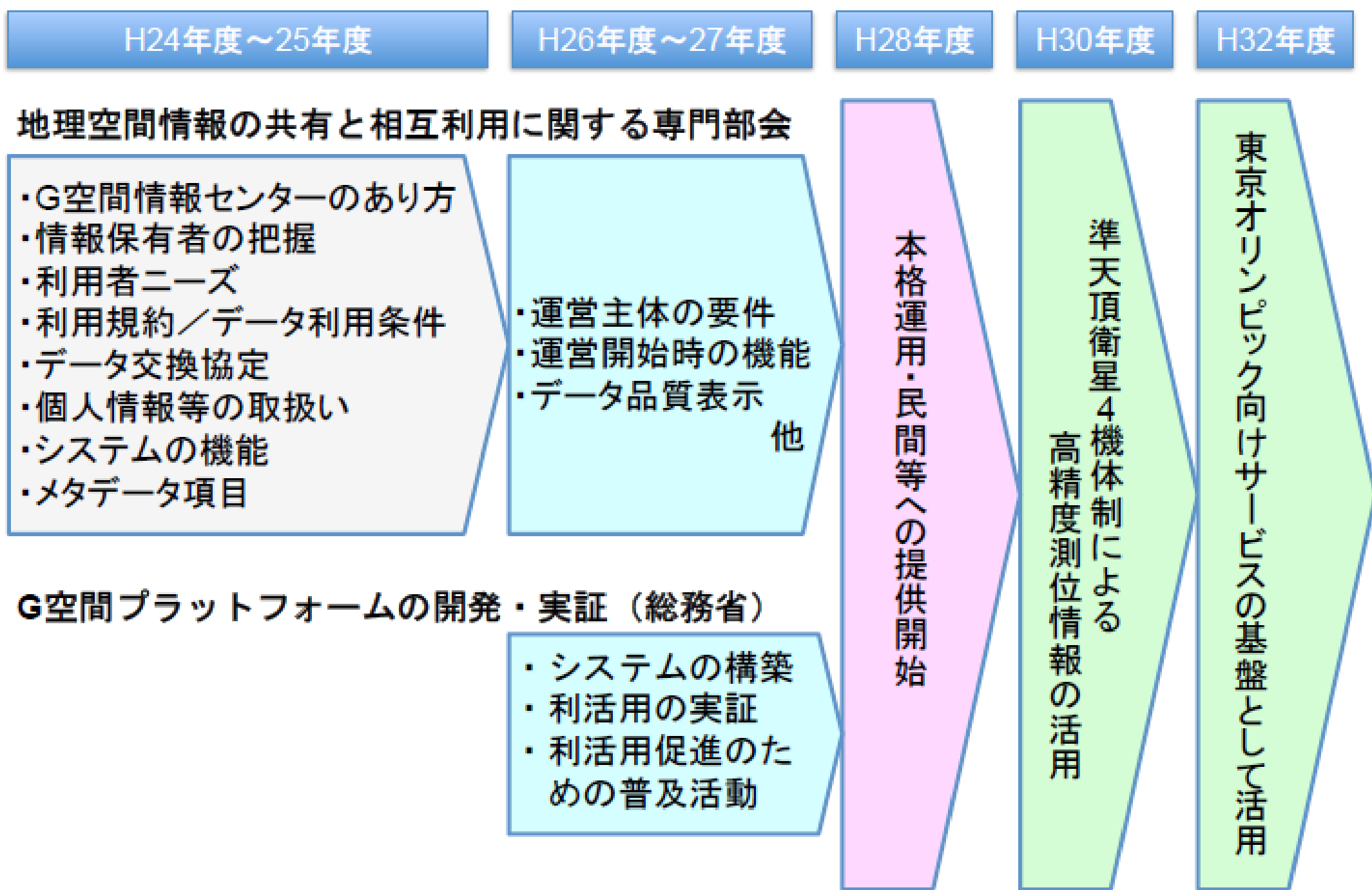


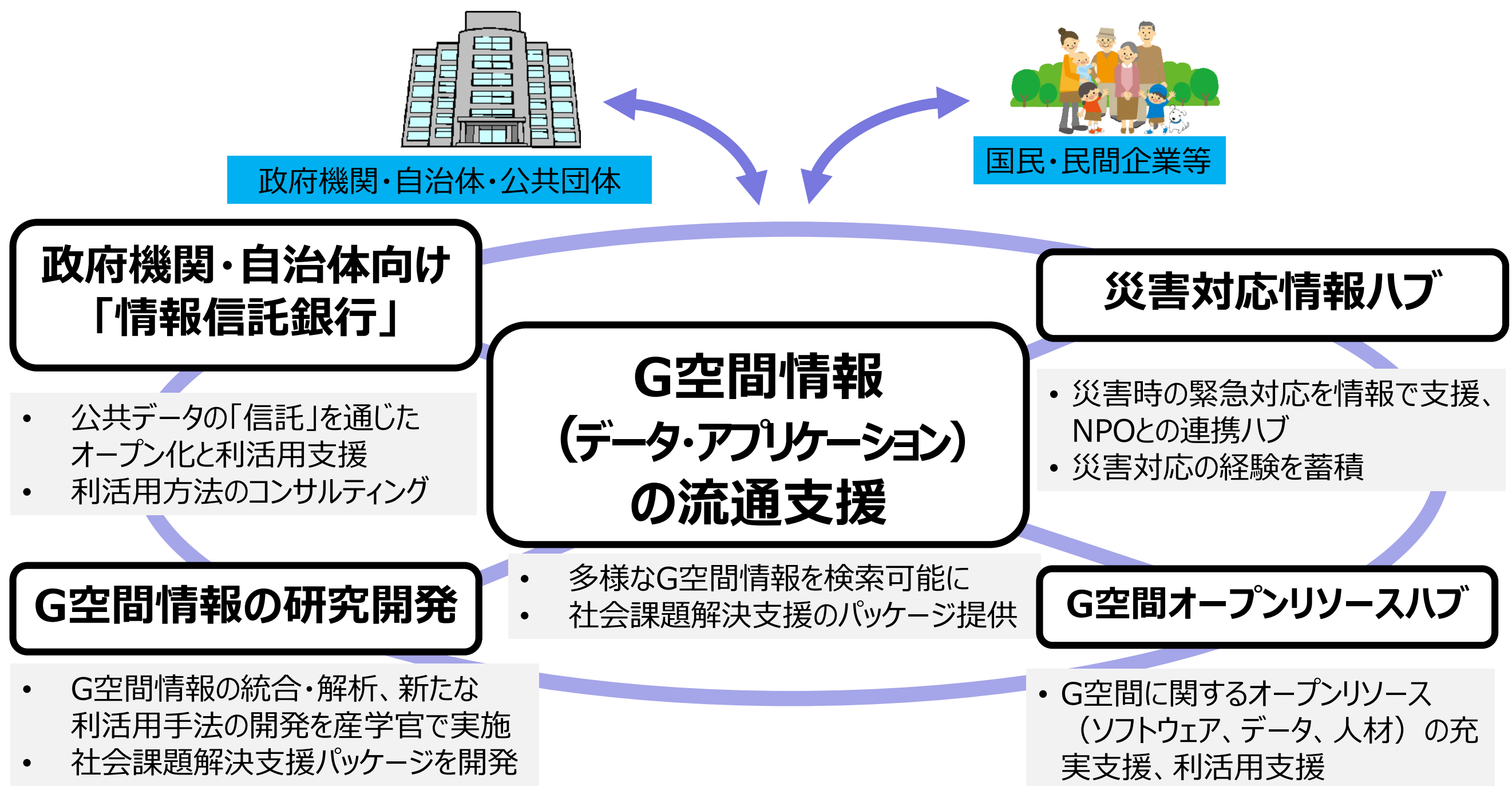
# 多様な機関が保有する地理空間情報の円滑な流通を促進するプラットフォーム：G空間情報センター

G空間情報センター：平成24年3月に政府で閣議決定された地理空間情報活用推進基本計画に基づきプラットフォームの機能開発や制度設計が行われました。平成28年11月24日から一般社団法人社会基盤情報流通推進協議会 (AIGID) によって運用され、関本研究室等による技術協力が行われています。 <https://www.geospatial.jp/>

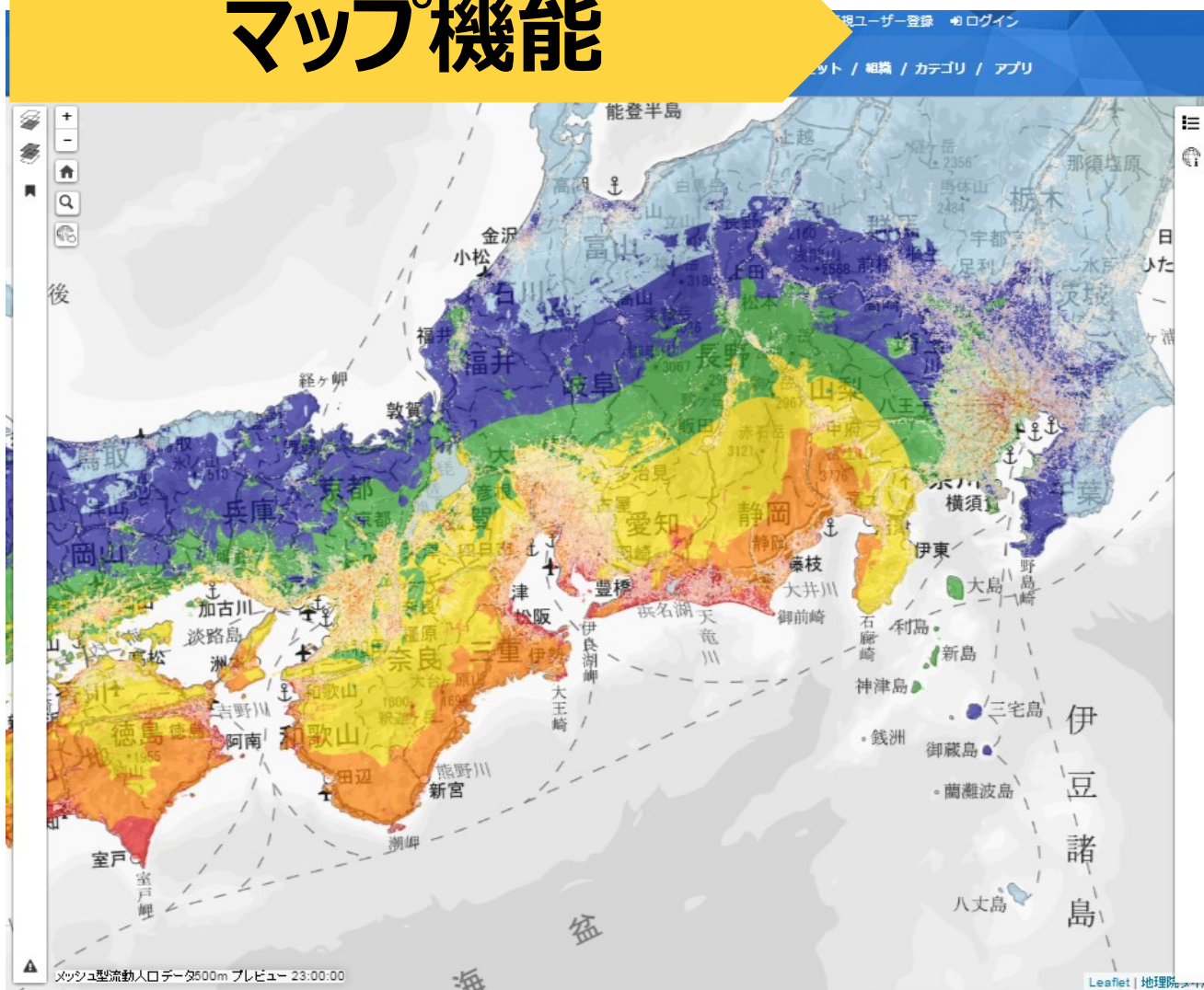
## G空間情報センター設立の経緯



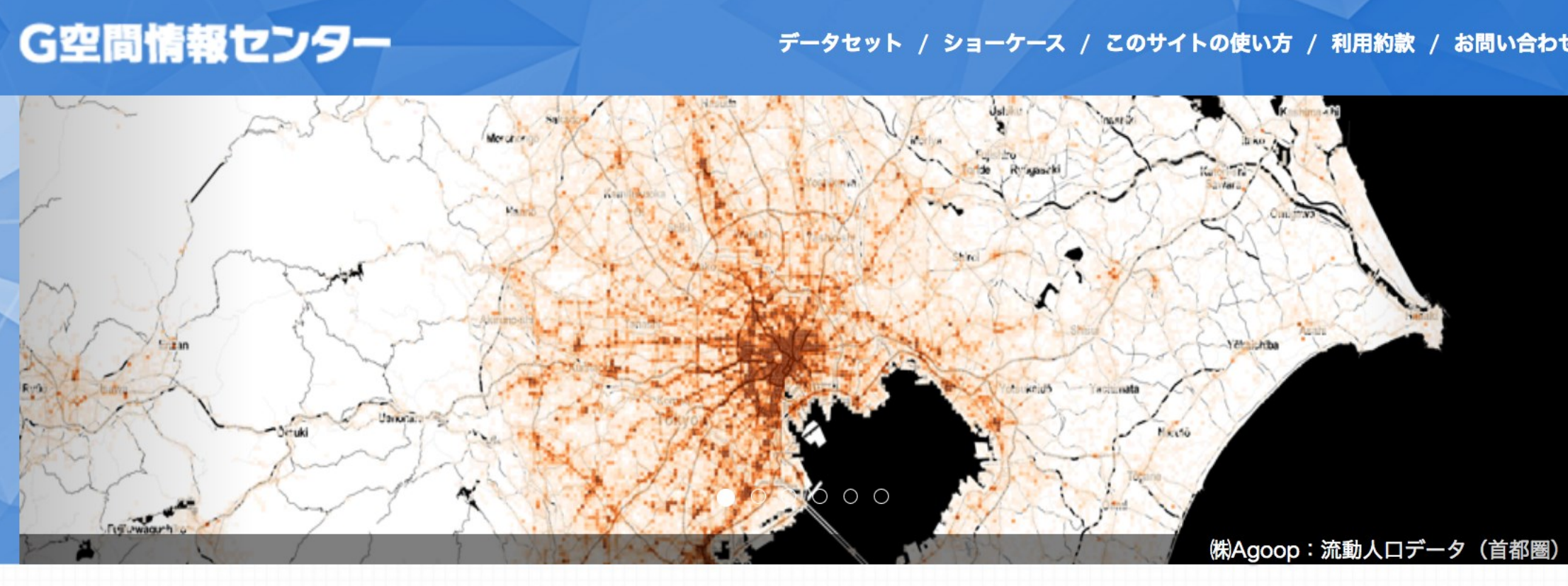
## G空間情報センターが目指す社会的機能



## マップ機能



トップページ : <https://www.geospatial.jp/>

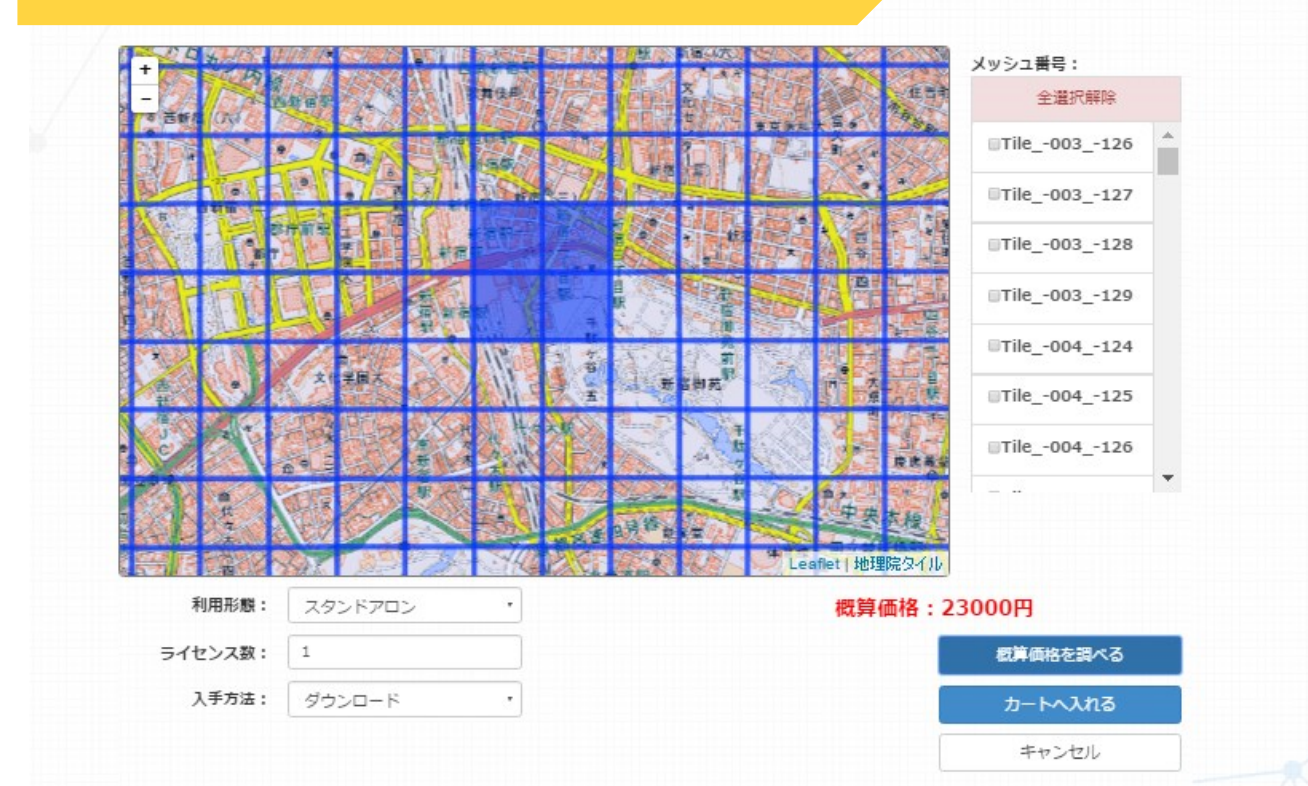


G空間情報センターは、産官学の様々な機関が保有する地理空間情報を円滑に流通し、社会的な価値を生み出すことを支援する機関です。平成24年3月に政府で閣議決定された地理空間情報活用推進基本計画に基づき、設立され、一般社団法人社会基盤情報流通推進協議会が運用を行っているものです。 [詳細はこちらをご覧ください。](#)

## データ検索機能



## 有償データ購入機能



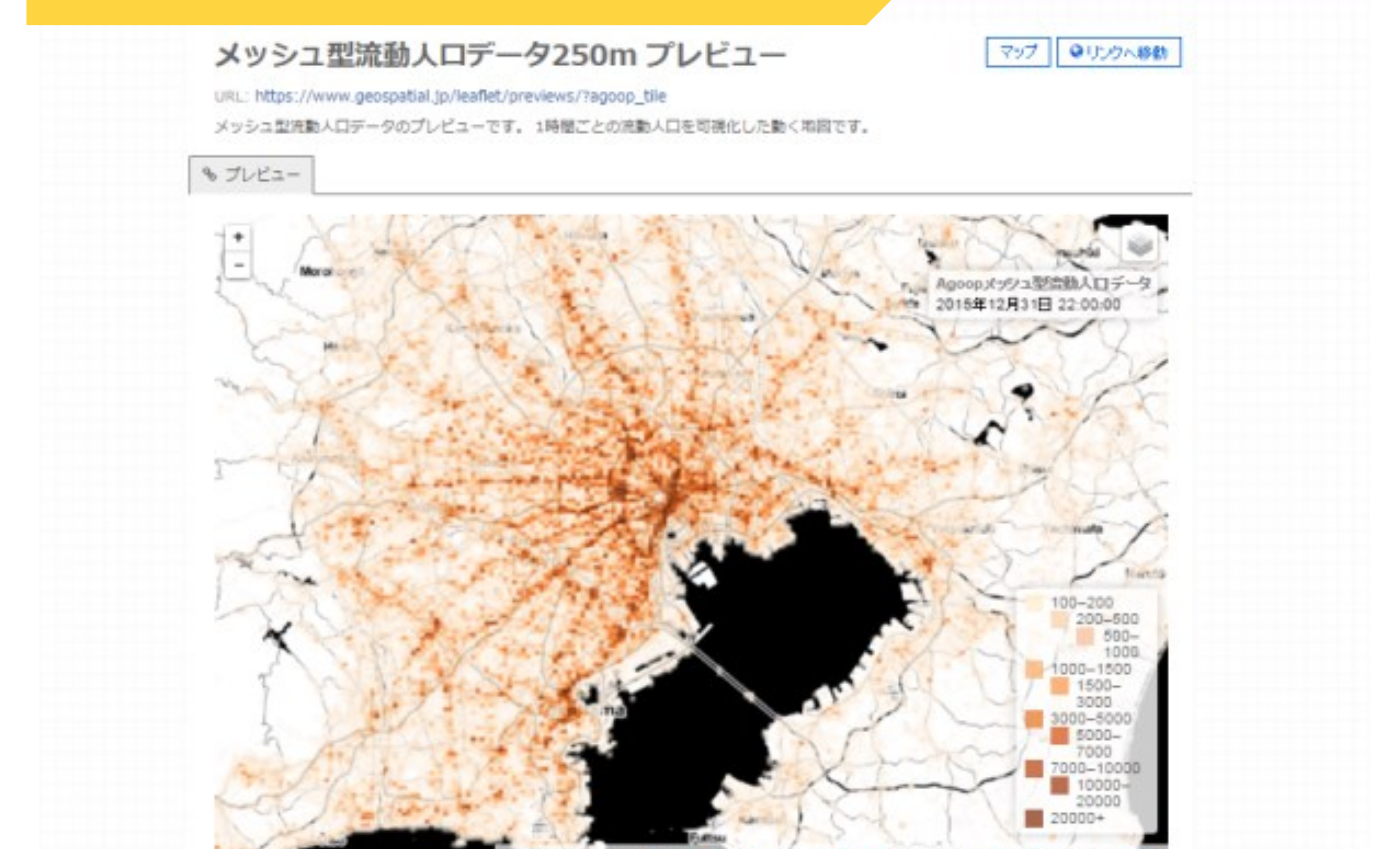
データセットから探す

データセット数	ファイル数	登録組織数
2,225 件	11,899 件	424 件

条件から探す

カテゴリ... × エリア... × キーワード... 検索

## プレビュー機能



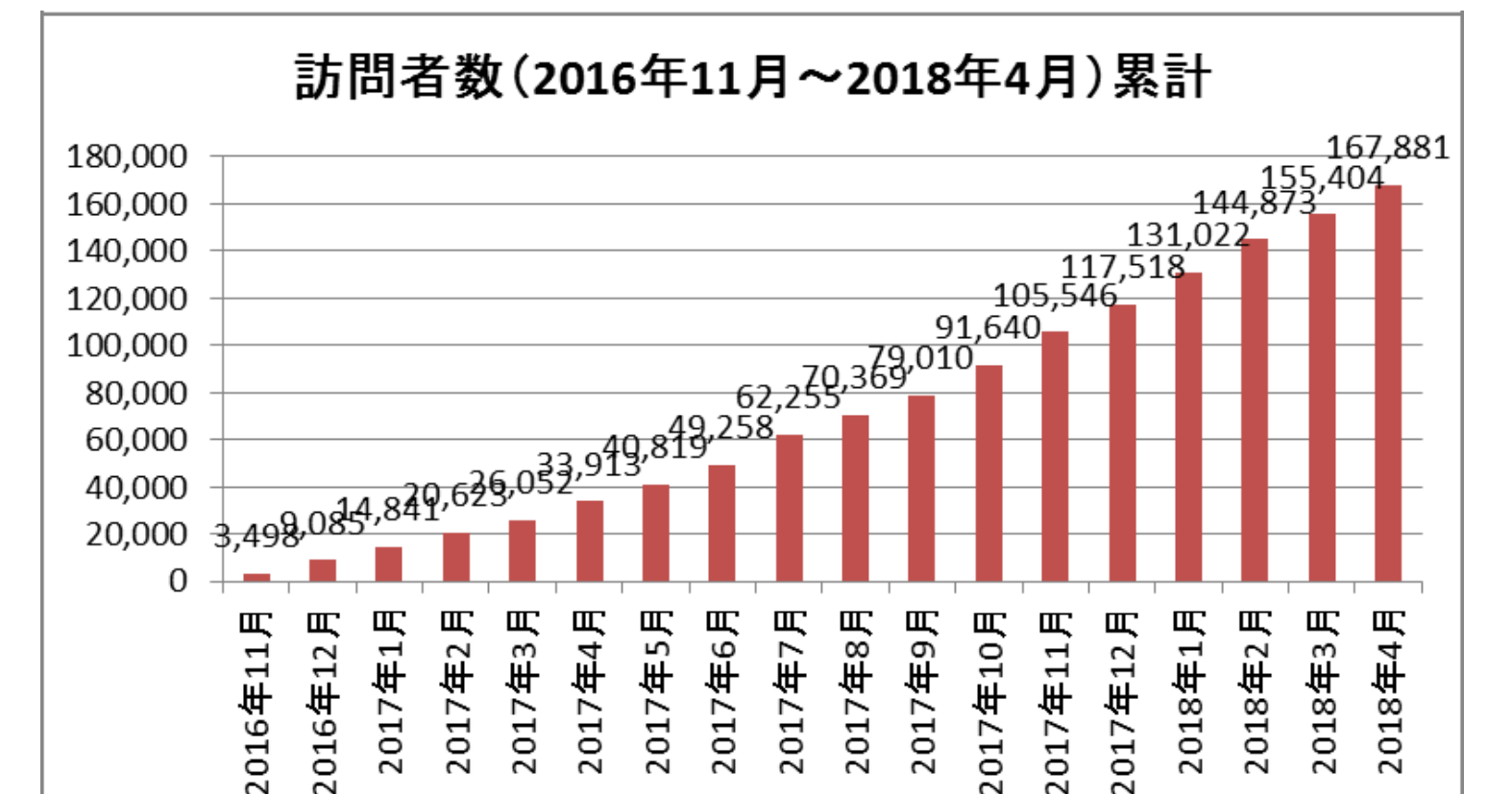
## G空間情報センターで取り扱っている主なデータ

(2017年10月1日時点)

分類	主なデータ名称	データ保有者
基盤的情報	基盤地図情報、地球地図、空中写真、地理院地図データ、電子国土基本図、国土数値情報 (行政区域、鉄道、公共施設等)、場所情報コード、大字町丁目/街区レベル位置参照情報、町丁・大字等境界、歩行空間ネットワークデータ、海洋台帳	国交省 総務省 農水省
地形・地質・土地分類	地質図、ボーリングデータ、資源、地形分類、国土調査成果 (土地分類基本調査、水基本調査)、国土数値情報 (土地利用細分メッシュ他)	国交省、文科省、産総研、JOGMEC
防災・災害	火山基本図※、火山土地条件図※、防災関連情報、通行止め 中央防災会議、南海トラフの巨大地震モデル検討会、首都直下地震モデル検討会のデータ (ゆれやすさマップ等)	国交省 内閣府 産総研
気象観測等	ライブカメラ (河川)、河川水位等観測情報、フェーズドアレイ気象データ	国交省、NICT
環境	自然環境調査、細密数値情報 (10mメッシュ土地利用)、植生指標データ	環境省、国交省
土地登記等	不動産登記情報及び地図・図面等の情報、不動産取引価格情報、路線価	法務省、国交省、国税庁
統計その他	国勢調査、経済センサス地域メッシュ統計、将来人口・世帯予測データ、微地形表現図他	総務省、自治体
分類	主なデータ名称	データ保有者
動的データ	通行実績データ※、混雑統計⑥混雑度データ※、メッシュ型・ポイント型流動人口データ※、リンク旅行集計データ※、バリ島旅行者移動データ※、駅構内人流センサデータ	パイオニア/ゼンリンデータコム/Agoop/ナビタイムジャパン/長大他
静的データ	GEOSPACE航空写真※、電子地図※、行政界ポリゴン※、MMS点群データ※、リアル3D都市モデル※、赤色立体地図※、空中写真 (カラー画像) ※、good-3D DSM点群データ※、航空写真 (カラーデジタルオルソ) ※、PAREA航空写真・航空レーザーデータ※、全国市区町村界データ※	NTT空間情報/アジア航測/朝日航洋/パスコ/国際航業/東京地区研究社

太字：直接ダウンロードが可能なデータ ※印：有償データ

## アクセス数・利用の多いデータ



データセット (上段: 組織名、下段: データセット名)	アクセス数
国土交通省 国土技術政策総合研究所	52,378
将来人口・世帯予測ツール	
国土交通省 道路局	12,943
通行止め情報	
静岡県 CS 立体図	11,964
アジア航測株式会社	7,623
リアル3D都市モデル	
内閣府 南海トラフの巨大地震モデル検討会	6,210
強震断層モデル(4)工学的基盤における強震動波形	
ネオプランニングラボ株式会社	5,247
都道府県別250mメッシュ	
ネオプランニングラボ株式会社	5,239
都道府県別1kmメッシュ	
アジア航測株式会社	4,920
赤色立体地図 01 北海道	
一般社団法人社会基盤情報流通推進協議会	4,686
指定緊急避難場所データ	
国土交通省 政策統括官	4,611
新宿駅周辺屋内地図オープンデータ	