

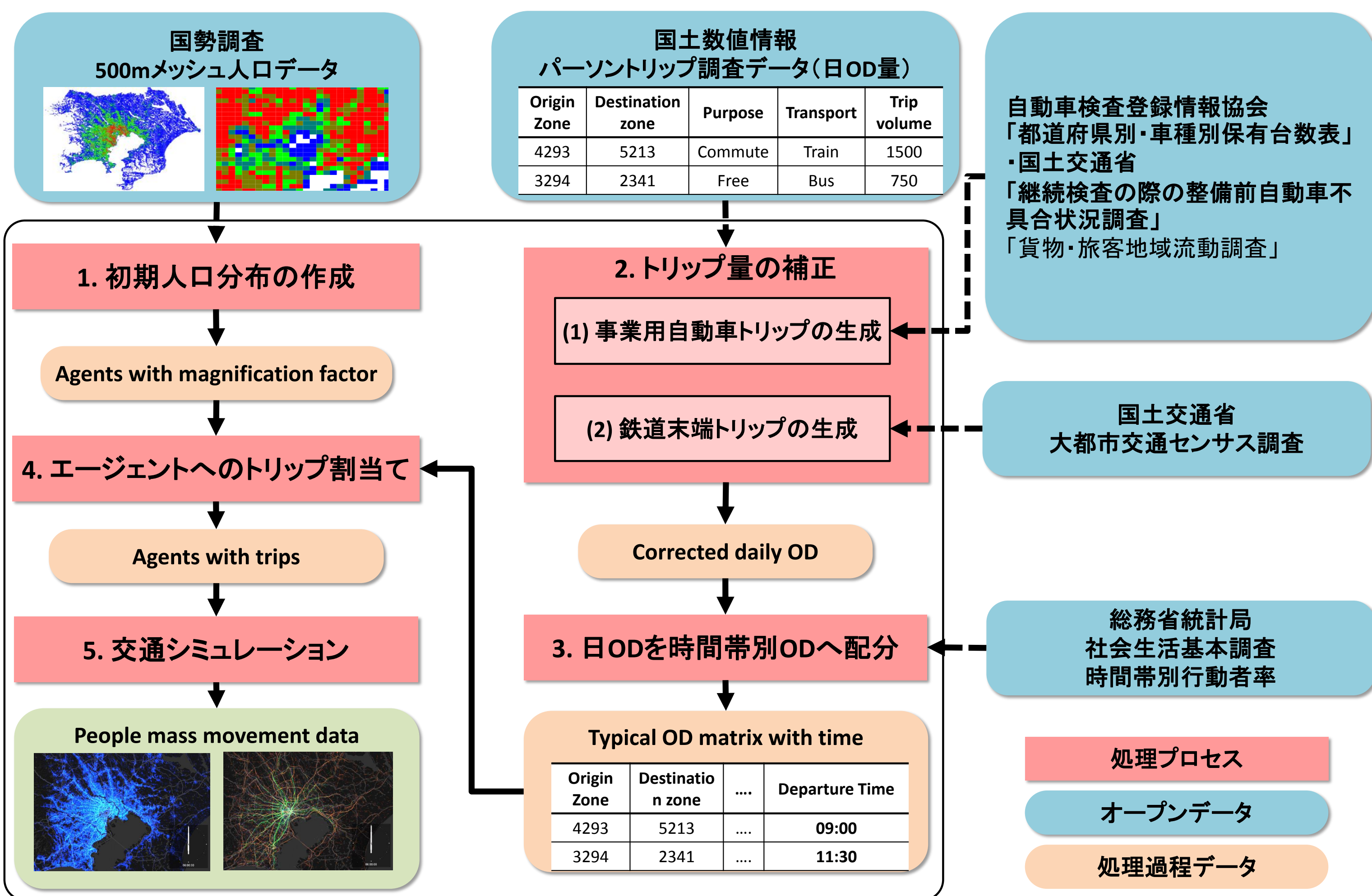
# Open PFLOW : 都市部における典型的な人々の流動のためのオープンなデータセットの作成と評価

榎山 武浩、龐 岩博、関本 義秀

## 研究の概要

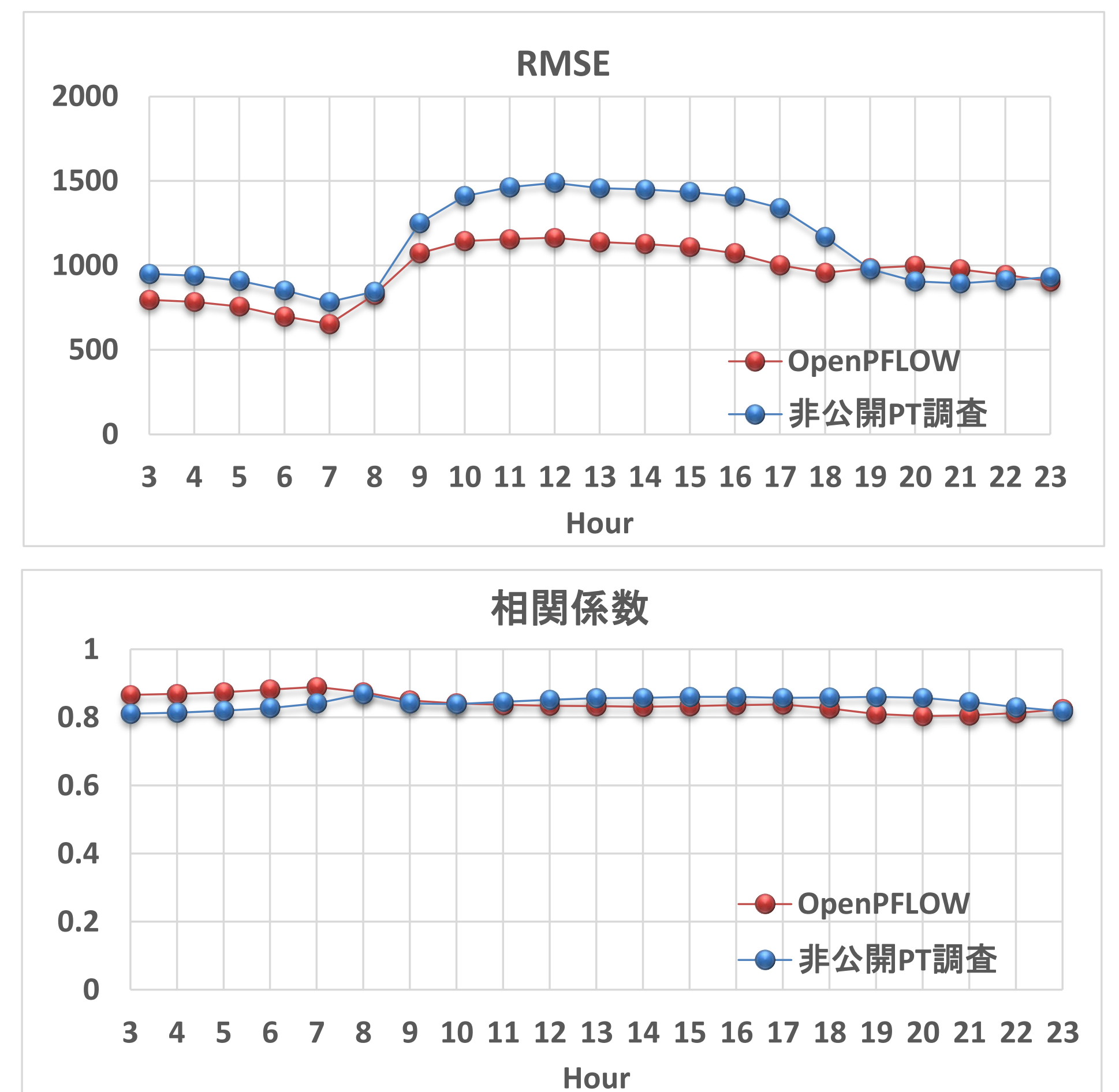
オープンに入手可能なパーソントリップ調査結果(例えば、国土数値情報)等のオープンデータから人の流動データ: Open PFLOW を生成する手法を提案する。そして、Open PFLOWが、国の交通量調査や市販されている携帯GPSを集計したデータと比較しても遜色ない精度を持つことを検証する。

## Open PFLOWの生成手順



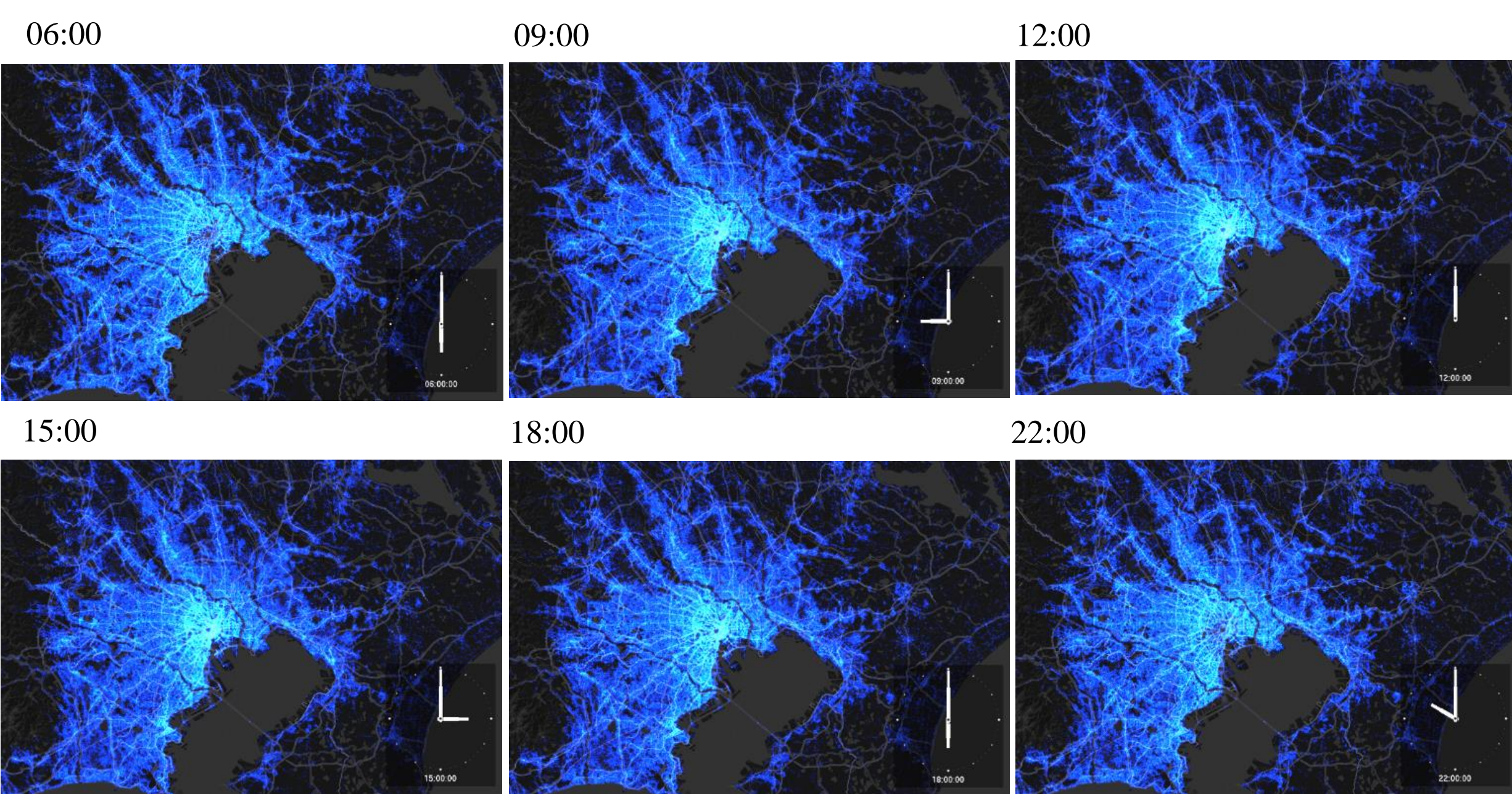
## 評価1 : 500mメッシュ人口

### ◆ ZDC混雑統計からの集計データと比較

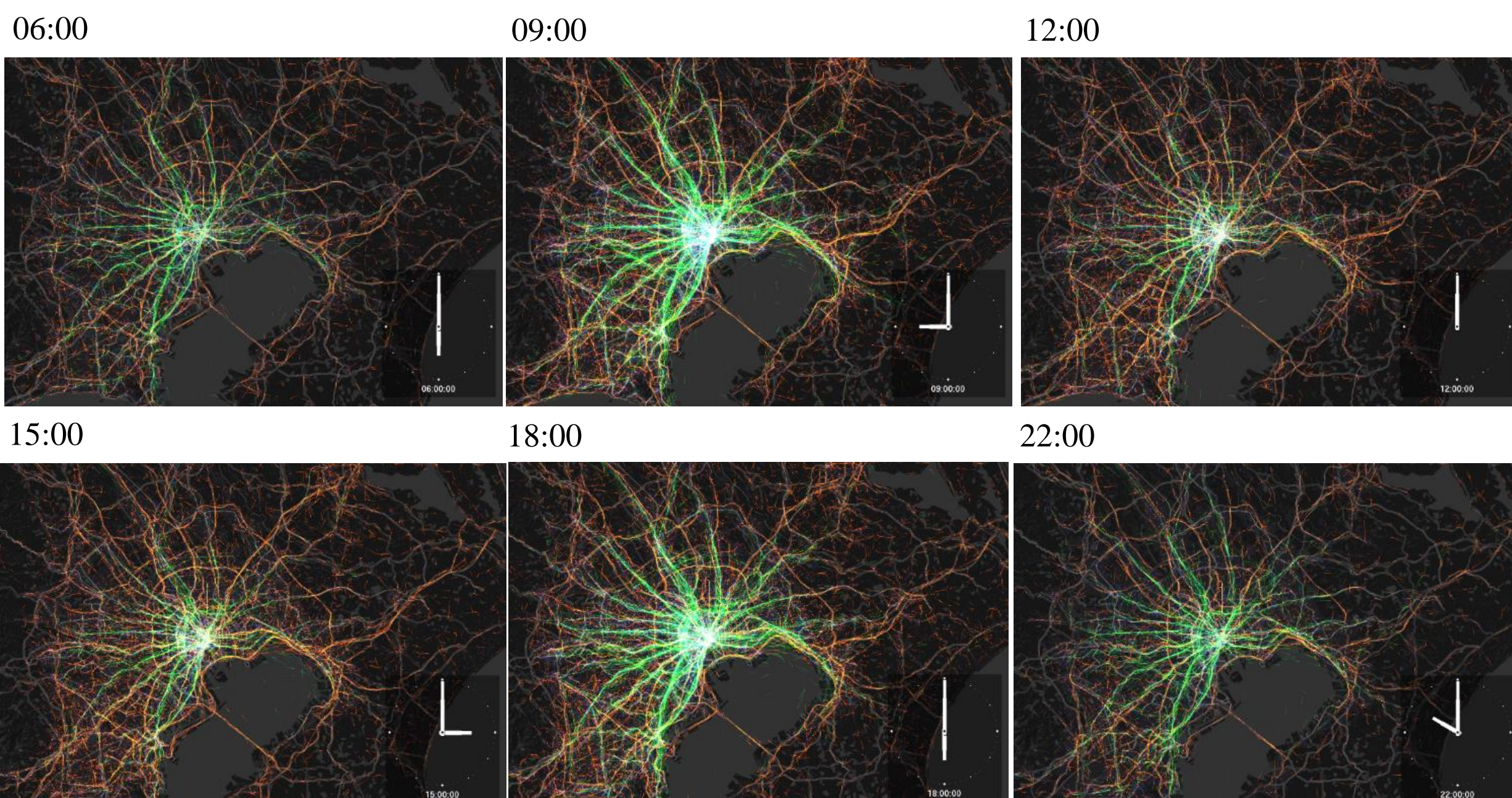


## 人流の可視化結果 (関東首都圏)

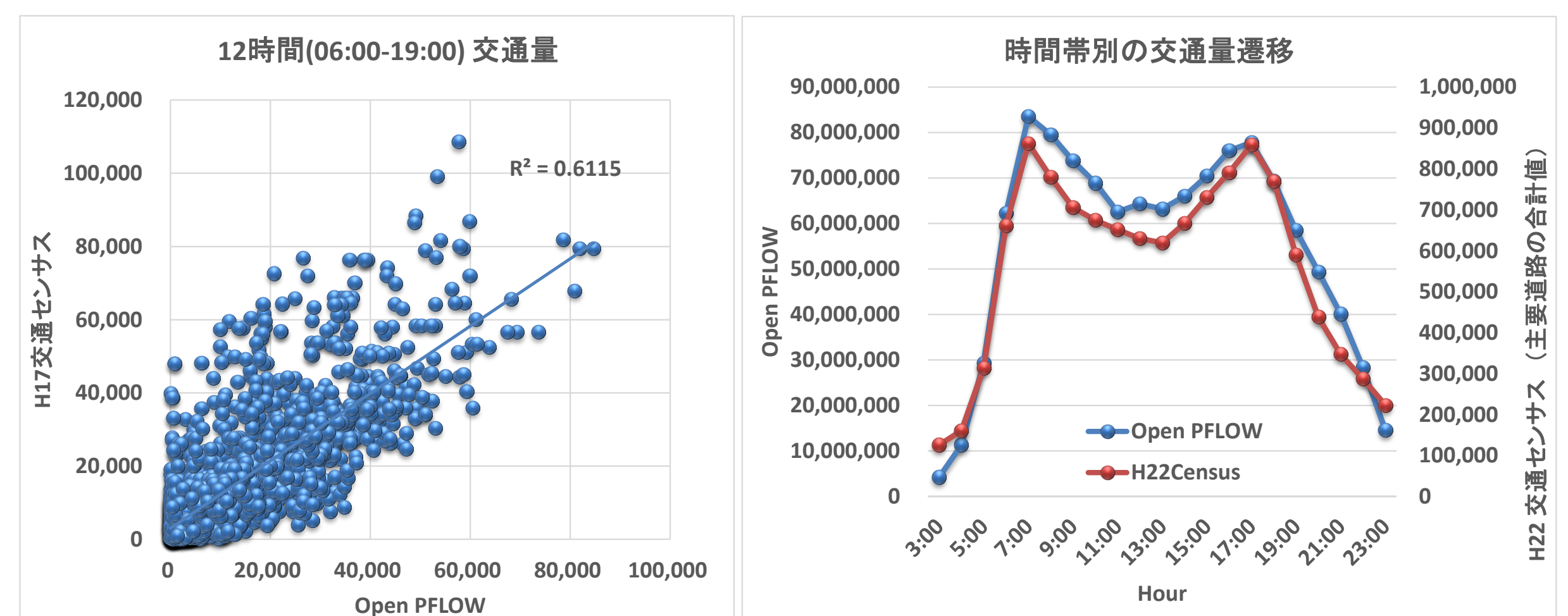
### ◆ 人口分布



### ◆ 交通モード別の流動(緑: 鉄道、オレンジ: 自動車)



## 評価2 : リンク自動車交通量



## 評価3 : 交通モード別人口

